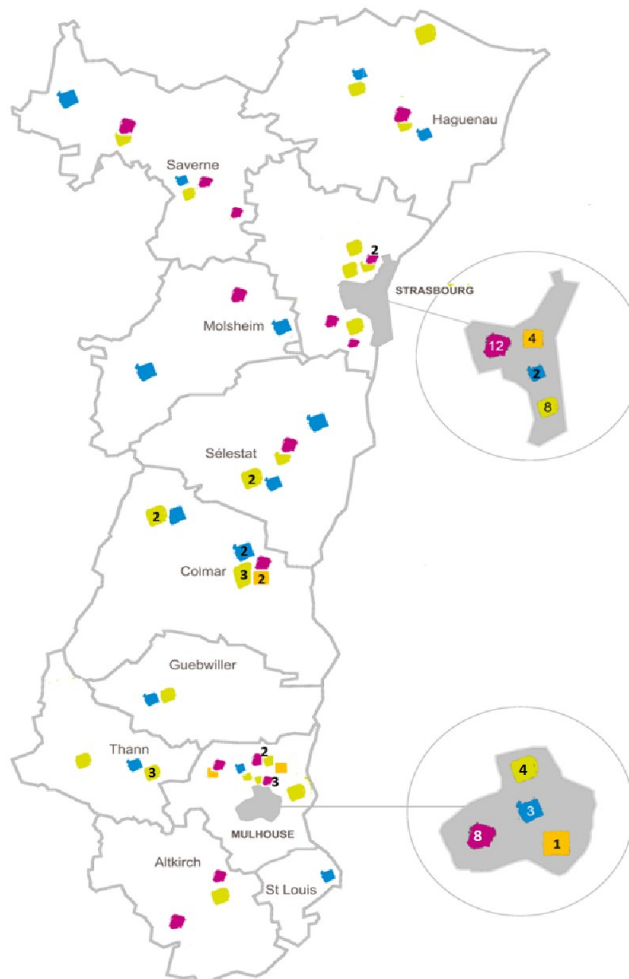
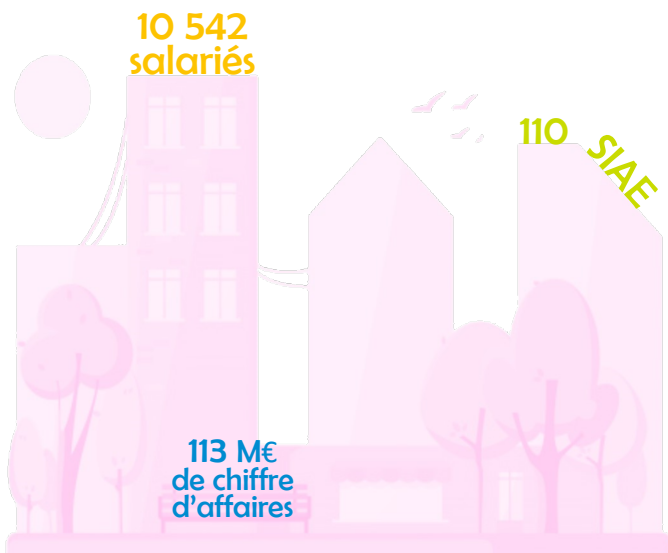




# Chiffres clés 2018

De l'Insertion par l'Activité Économique en Alsace



● ACI ● AI ● EI ● ETTI

**Bas-Rhin**

- 21 ACI - 1 046 salariés en parcours d'insertion
- 23 EI - 1 682 salariés en parcours d'insertion
- 10 AI - 1 269 salariés en parcours d'insertion
- 4 ETTI - 389 salariés en parcours d'insertion

**Haut-Rhin**

- 20 ACI - 960 salariés en parcours d'insertion
- 17 EI - 735 salariés en parcours d'insertion
- 10 AI - 2 101 salariés en parcours d'insertion
- 5 ETTI - 1 003 salariés en parcours d'insertion

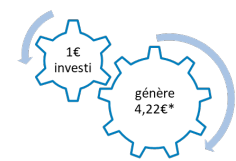
**Alsace 110 SIAE - 9 185\* salariés en parcours d'insertion**

## L'Insertion par l'Activité Economique ...

... a généré ...

113 M€ de chiffre d'affaires  
165 M€ de produits

40 M€ d'activité sociale  
(Etat — Europe — Départements — Communes)



... a reversé ...

109 M€ de masse salariale chargée

4 M€ d'impôts et de taxes

39 M€ d'achats et de charges externes

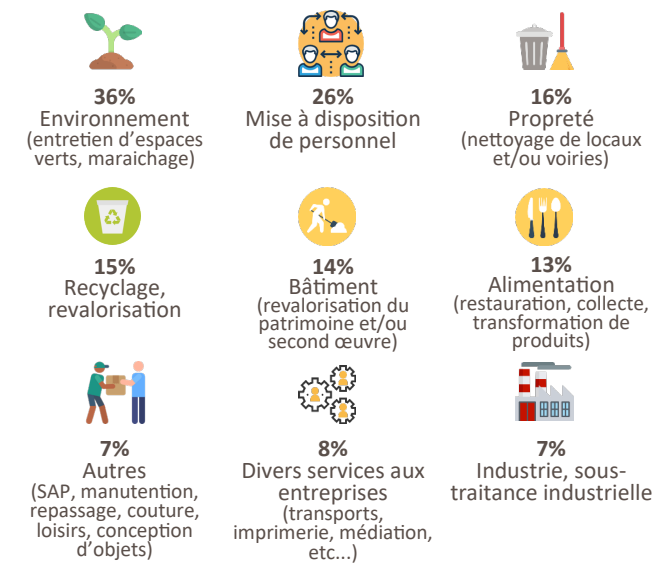
Base : Données 2017 de 107 SIAE consolidées

\*Méthode de calcul :  
Total ressources / Total financements publics

... s'est appuyée sur ...

1 357 permanents (dont 1 068 professionnels encadrants technique, accompagnateurs socio-professionnels et fonction de gestion-administration, soit 766,1 équivalent temps plein).  
Base : Données 2017 de 109 SIAE consolidées

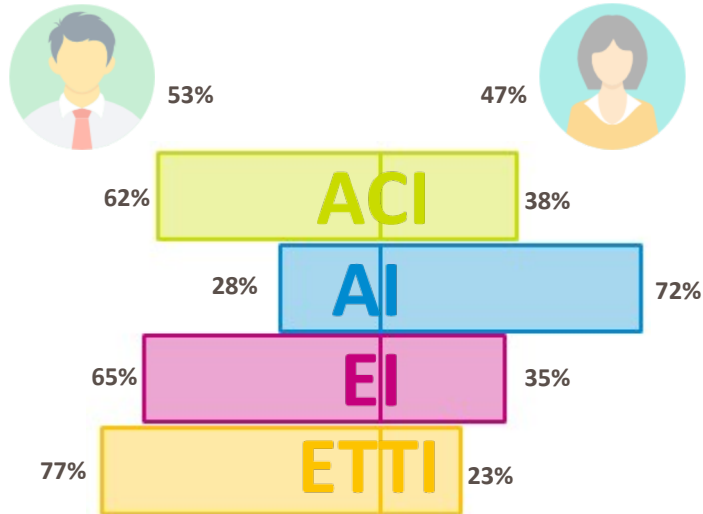
... dans des secteurs d'activité pluriels



Base : 110 SIAE en 2018. Une SIAE peut être positionnée sur plusieurs activités

9 185 salariés en parcours d'insertion (2 914 ETPi), ont travaillé au sein des 108\* SIAE d'Alsace en 2018

### Les salariés



### Leur situation à l'entrée

60% ont entre 27 et 49 ans

21% ont 26 ans ou moins



19% ont 50 ans ou plus



7% ont une Reconnaissance en Qualité de Travailleur Handicapé (RQTH)

82% ont un niveau de formation inférieur ou égal au CAP-BEP ou moins

28% étaient sans emploi depuis plus de 24 mois

31% ont été orientés par Pôle Emploi

### La durée moyenne de leurs parcours (mois)

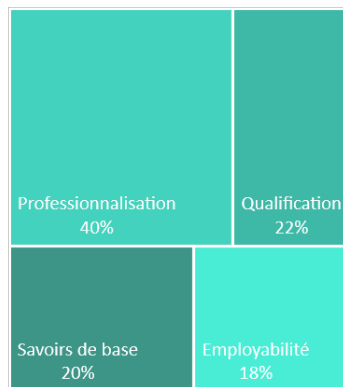
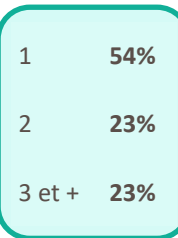


### La formation \*

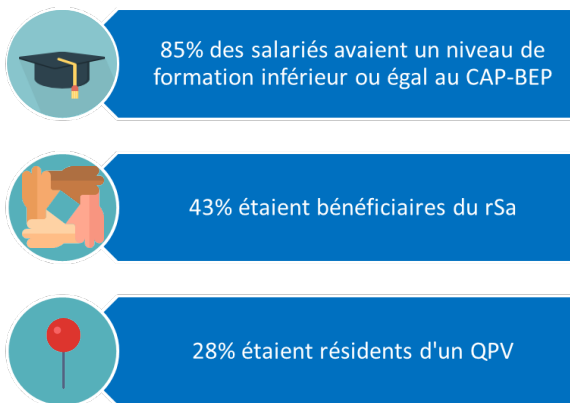
\* le programme 2018 n'étant pas finalisé, ces données concernent les salariés formés (programme et/ou hors programme) et présents en 2017, soit 3 375 salariés

33 % de salariés formés

### Le type et le nombre de formations suivies



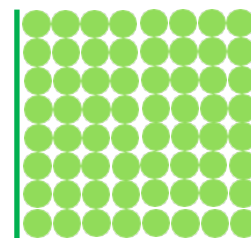
### Le profil des salariés formés



+ 8 points de sorties dynamiques pour les salariés ayant suivi au moins une formation comparés aux salariés non formés !

### La sortie des salariés en 2018

64% de sorties dynamiques



28% de sorties durables (CDI, CDD de 6 mois ou plus, création d'entreprise, titularisation dans la fonction publique)

14% de sorties de transition (CDD de moins de 6 mois hors IAE)

22% de sorties positives (CDD dans une autre SIAE, formation, retraite, autre sortie reconnue comme positive)

28% de sorties en recherche d'emploi



1% de sorties en inactivité

7% de sorties sans nouvelles

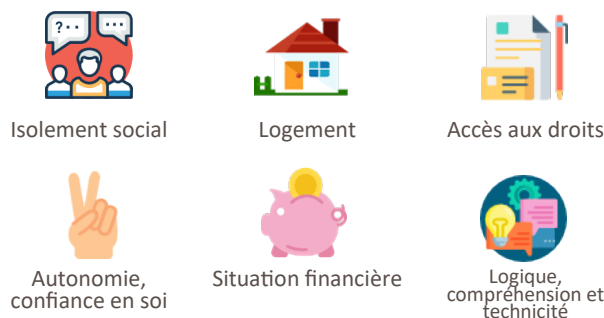


Base : 2 780 salariés sortis (ayant réalisé au minimum 150 heures en AI ou une ETTI ou au moins 3 mois en ACI ou EI)

44% des sorties ayant eu lieu moins de 3 mois après l'embauche dans les ACI|EI et dont la durée de travail n'a pas dépassé les 150 heures en AI |ETTI sont dynamiques.

### Les plus-values du parcours

Levée des difficultés « limitantes » | « invalidantes »\*\* entre l'entrée et la sortie pour plus d'un salarié sur deux pour :



Base : 1 590 salariés sortis en 2018 et pour lesquels l'ensemble des items ont été évalués à l'entrée et à la sortie

\*\* intitulé de l'échelle d'évaluation élaborée dans cadre de notre observatoire